

ONLINE FACHTAG  
„AUF DEM WEG ZU  
EINER INKLUSIVEN  
ERZIEHUNGSHILFE“  
05. OKTOBER 2021

## Gelingende Elternarbeit

ANDREA GRUGEL  
DELIA GODEHARDT

---

a.grugel@t-online.de  
info@delia-godehardt.de

1

## Inhaltsverzeichnis

---

- Stuttgarter Modell der Hilfen zur Erziehung
- 1.1. Fachkonzept Sozialraumorientierung
  - 1.2. Sozialraumorientierte Fachkräfteteams:  
Stadtteilteams

2

## Stuttgarter Modell der Hilfen zur Erziehung

### 1.1. Fachkonzept Sozialraumorientierung

---

... mit den 5 Arbeitsprinzipien als fachliche Grundlage:

The diagram consists of five yellow rectangular boxes arranged in a circle around a central orange box. The central box contains the text 'Orientierung am Willen/ den Interessen'. The four surrounding boxes contain: 'Unterstützung von Eigeninitiative und Selbsthilfe' (top-left), 'Konzentration auf Ressourcen' (top-right), 'Zielgruppen- und bereichsübergreifende Sichtweise' (bottom-right), and 'Kooperation, Koordination und Integration' (bottom-left).

Der Mensch steht im Zentrum, nicht alleine der Sozialraum

3

## Stuttgarter Modell der Hilfen zur Erziehung

### 1.1. Fachkonzept Sozialraumorientierung

---

11 Steuerungsbereiche:

11 Beratungszentren des Jugendamtes als Leistungsgewährende Instanz:

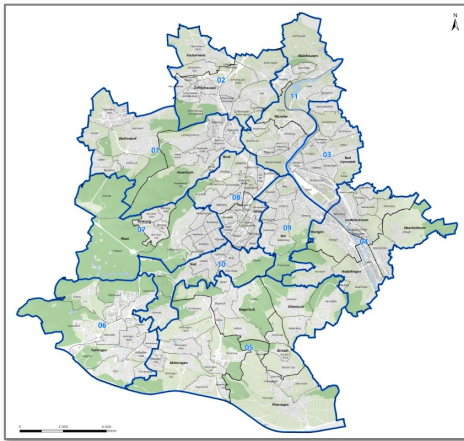
Interdisziplinäre Teams:

The diagram shows three overlapping ovals. An orange oval on the left is labeled 'Allgemeiner Sozialdienst'. A blue oval at the top is labeled 'Psychologische Beratung'. A green oval on the right is labeled 'Wirtschaftliche Jugendhilfe'. The overlapping areas are shaded with a mix of these colors.

4

## Stuttgarter Modell der Hilfen zur Erziehung

### 1.1. Fachkonzept Sozialraumorientierung



... und pro Steuerungsbereich

1-2 Träger der Hilfen zur Erziehung als Leistungsgewährer

Gemeinsame Sozialraumverantwortung

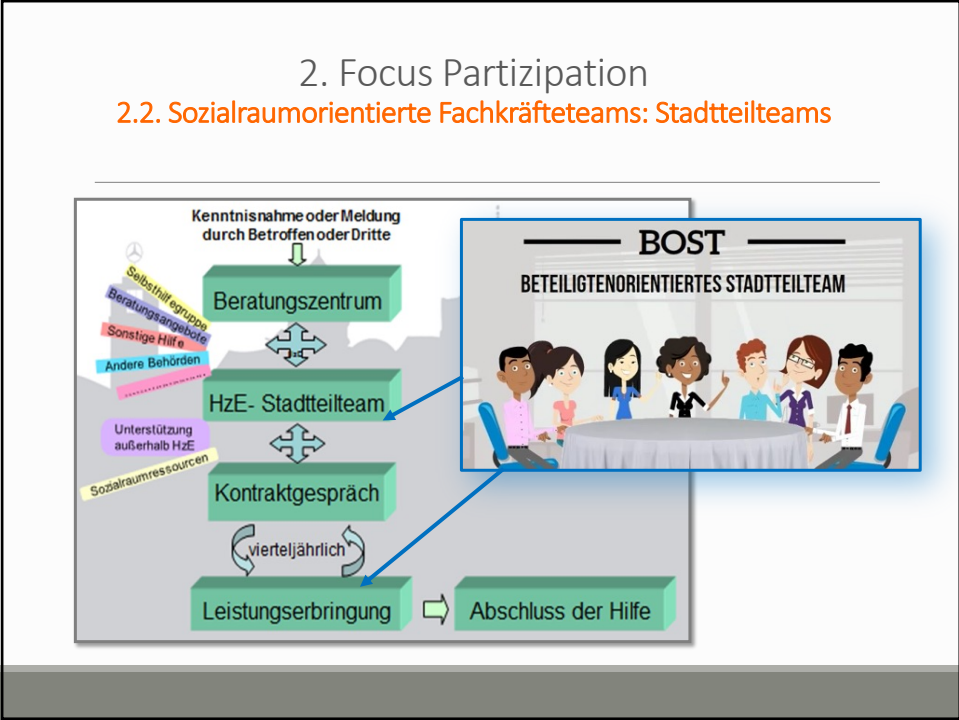
5

## Stuttgarter Modell der Hilfen zur Erziehung

### 1.2. Sozialraumorientierte Fachkräfteteams: Stadtteilteams

- Zusammenwirken und intensiver Informations- und Beratungsaustausch zwischen den öffentlichen und freien TrägerInnen der Jugendhilfe um bedarfsgerechte und passgenaue Hilfen zu leisten
- Multiperspektivität durch unterschiedliche Fachkräfte
- Spezifische Sozialraumkenntnisse ... sammeln, erhalten, erweitern, weitergeben
- kollegiale Fallberatungen die einem systemisch-lösungsorientierten Ansatz folgen
- Ideen sammeln und Optionen entwickeln, um gelingende Hilfen zu ermöglichen

6



7

## 2. Focus Partizipation

### 2.2. **BOST** BETEILIGTENORIENTIERTES STADTTEILTEAM

Vertiefere Informationen und fachtheoretische Rahmung finden Sie hier:

SOZIALE ARBEIT KONTROVERS 24

Was braucht ein zukunftsweisender ASD?

Regine von Regina Brexmann und Delia Goehardt

Deutscher Verein für öffentliche und private Fürsorge e.V. LAMBERTUS

8

